

WOLFFKRAN

WOLFF 6020 *clear*
Die 2. Generation.



EFFIZIENT - SICHER - WIRTSCHAFTLICH - FLEXIBEL

Der WOLFF 6020 *clear*:

Spitzenloser 140 mt WOLFF Kran der 2. Generation

Nachfolge: Mit dem WOLFF 6020 *clear* präsentiert WOLFFKRAM den Nachfolger des 2008 eingeführten und im Markt erfolgreichen WOLFF 6015 *clear*.

Satte Leistung in zwei Varianten: Wie sein Vorgänger, steht der WOLFF 6020 *clear* als 6- und als 8-Tonnen-Variante mit einer maximalen Ausladung von 60 Metern zu Verfügung, wobei die Spitzentragfähigkeiten von 1,5 Tonnen auf 2,0 Tonnen beim WOLFF 6020.6 *clear*, resp. 1,8 Tonnen beim WOLFF 6020.8 *clear* erhöht worden sind.

Up-to-date: Leistungsfähige Hubwinden und zahlreiche Gestaltungsdetails der WOLFF *clear*-Modelle der neuesten Generation runden sein Profil ab und garantieren noch mehr Effizienz und Sicherheit.



Hubwinden

Schnelle Arbeitsgeschwindigkeiten garantiert

Im WOLFF 6020.6 *clear* ist neu die leistungsfähige 28 kW Hubwinde **HW 628.1 FU** integriert die mit Teillastgeschwindigkeiten von bis zu 108 m/min noch schnellere Arbeitszeiten bei höheren Lasten ermöglicht.

Beim WOLFF 6020.8 *clear* kommt die bewährte 45 kW Hubwinde **HW 845 FU** seines Vorgängers zum Einsatz.

Turmanschlüsse

Flexibel wie eh und je

Der WOLFF 6020 *clear* steht – wie sein Vorgänger – mit drei unterschiedlichen Turmanschlüssen zu Verfügung und kann so entweder auf das schlanke 1,5 Meter Turmsystem UV 15 montiert werden, oder auf die stärkeren 2,0 Meter Turmsysteme TFS 20 oder UV 20.

Bewährte *clear*-Eigenschaften

Klare Konstruktion

Die Turmspitze zeigt sich gewohnt aufgeräumt und bietet einfachen Zugang ohne störende Teile und Stolperfallen zu allen Anbauteilen und der Kabinenplattform mit Schaltschrank. Sie kommt als Einheit ab Werk vormontiert und kann als Ganzes montiert werden.

Einfach kompakt

Die Kabinen-Plattform mit WOLFF CAB und Schaltschrank kann als Ganzes transportiert und mit nur zwei Bolzen an den Kran montiert werden. Sobald sie am Kran angeschlossen ist, kann die Turmspitze zur Unterstützung der Montage geschwenkt werden.



Das ist beim WOLFF 6020 *clear* neu:

Ausleger

Die neue gestaltete Laufkatze mit einfachen Laufrollen und seitlichen Führungsrollen sorgt für einen exzellenten Lauf bei geringem Wartungsaufwand.

Durch die neue Untergurtverbindung mittels welcher die Kräfteübertragung im Ausleger optimiert wird können kleinere Bolzen eingesetzt werden, was die Montage des Auslegers vereinfacht.

Optimierungen der Podeste am Auslegerfußstück sowie eine Seilhaspel des Katzfahrseils sorgen für eine besseren Zugang und mehr Sicherheit.



Gegenausleger

Clevere Details für noch mehr Effizienz und Sicherheit

Dank Transporthilfen in Form von speziellen Aufnahmegestängen auf dem Gegenausleger können neu bis zu drei Auslegerstücke dort sicher und effizient für den Transport positioniert werden.

Mehr Sicherheit bietet das neue, breite Podest mit Randleisten, sowie zusätzliche Randleisten und ein PSA-taugliches Geländer im Hubwindenbereich.

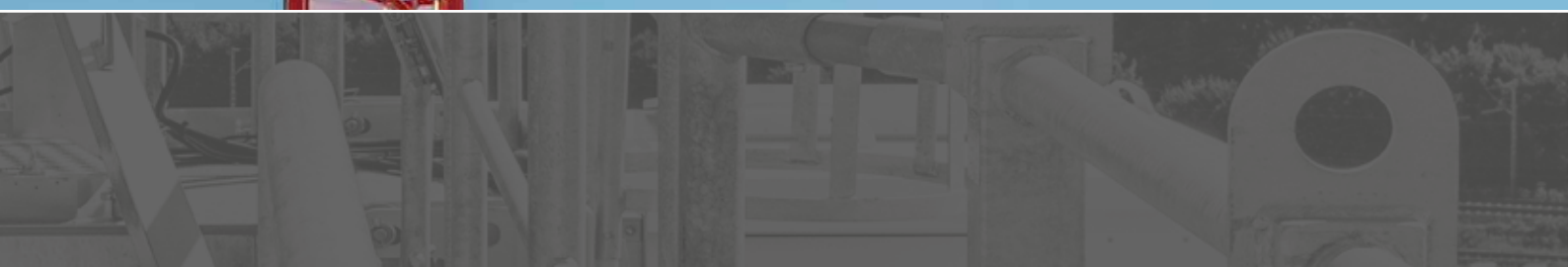
Die Abspannstangen sind am Gegenausleger vormontiert und müssen für die Montage nur noch auf die integrierten Montagestützen aufgelegt werden.

Optional kann ein Ausbaukran mit einer Tragkraft von einer Tonne am Gegenausleger montiert werden, um so effizient Wartungsarbeiten ohne zusätzlichen Kran vornehmen zu können.

Gegengewichtssteine

Wahrhaftig wirtschaftlich

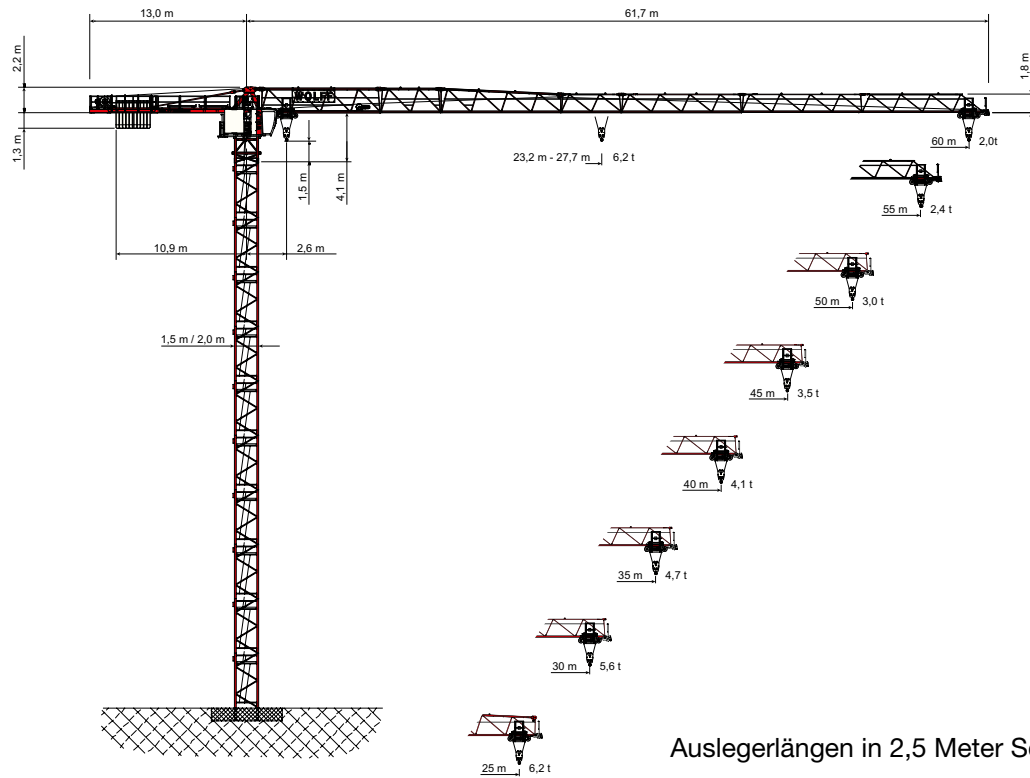
Die Gegengewichtssteine von 2,05 Tonnen sind alle gleich groß und identisch mit den Gegengewichten der clear-Modelle WOLFF 5020 und WOLFF 6015. Sie sind neu nicht mehr als Grundausstattung im Kranpaket integriert sondern können extra hinzu gekauft werden, mit dem Vorteil einer wirtschaftlichen Nutzung der vorhandenen Gegengewichte in der Kranflotte.



WOLFF 6020.6 clear

Technische Angaben auf einen Blick

Planzeichnung · WOLFF 6020.6 clear



Auslegerlängen in 2,5 Meter Schritten möglich.

Traglasten [t] · WOLFF 6020.6 clear

Ausladung / jib radius / Portée [m]	20,0	22,5	25,0	27,5	30,0	32,5	35,0	37,5	40,0	42,5	45,0	47,5	50,0	52,5	55,0	57,5	60,0
60,0 2,6 - 23,2	6,2	6,2	5,7	5,1	4,7	4,2	3,9	3,6	3,3	3,1	2,9	2,7	2,5	2,4	2,2	2,1	2,0
57,5 2,6 - 23,9	6,2	6,2	5,9	5,3	4,8	4,4	4,0	3,7	3,4	3,2	3,0	2,8	2,6	2,5	2,3	2,2	
55,0 2,6 - 24,5	6,2	6,2	6,1	5,5	4,9	4,5	4,1	3,8	3,5	3,3	3,1	2,9	2,7	2,6	2,4		
52,5 2,6 - 24,9	6,2	6,2	6,2	5,6	5,0	4,6	4,2	3,9	3,6	3,4	3,1	2,9	2,8	2,6			
50,0 2,6 - 26,6	6,2	6,2	6,2	6,0	5,4	5,0	4,6	4,2	3,9	3,6	3,4	3,2	3,0				
47,5 2,6 - 26,7	6,2	6,2	6,2	6,0	5,4	5,0	4,6	4,2	3,9	3,7	3,4	3,2	3,0				
45,0 2,6 - 27,2	6,2	6,2	6,2	6,1	5,6	5,1	4,7	4,3	4,0	3,7	3,5						
42,5 2,6 - 27,6	6,2	6,2	6,2	6,2	5,7	5,2	4,8	4,4	4,1	3,8							
40,0 2,6 - 27,7	6,2	6,2	6,2	6,2	5,7	5,2	4,8	4,4	4,1								
37,5 2,6 - 27,6	6,2	6,2	6,2	6,2	5,7	5,2	4,8	4,4									
35,0 2,6 - 27,3	6,2	6,2	6,2	6,2	5,6	5,1	4,7										
32,5 2,6 - 27,3	6,2	6,2	6,2	6,1	5,6	5,1											
30,0 2,6 - 27,4	6,2	6,2	6,2	6,2	5,6												
27,5 2,6 - 27,5	6,2	6,2	6,2	6,2													
25,0 2,6 - 25,0	6,2	6,2	6,2														

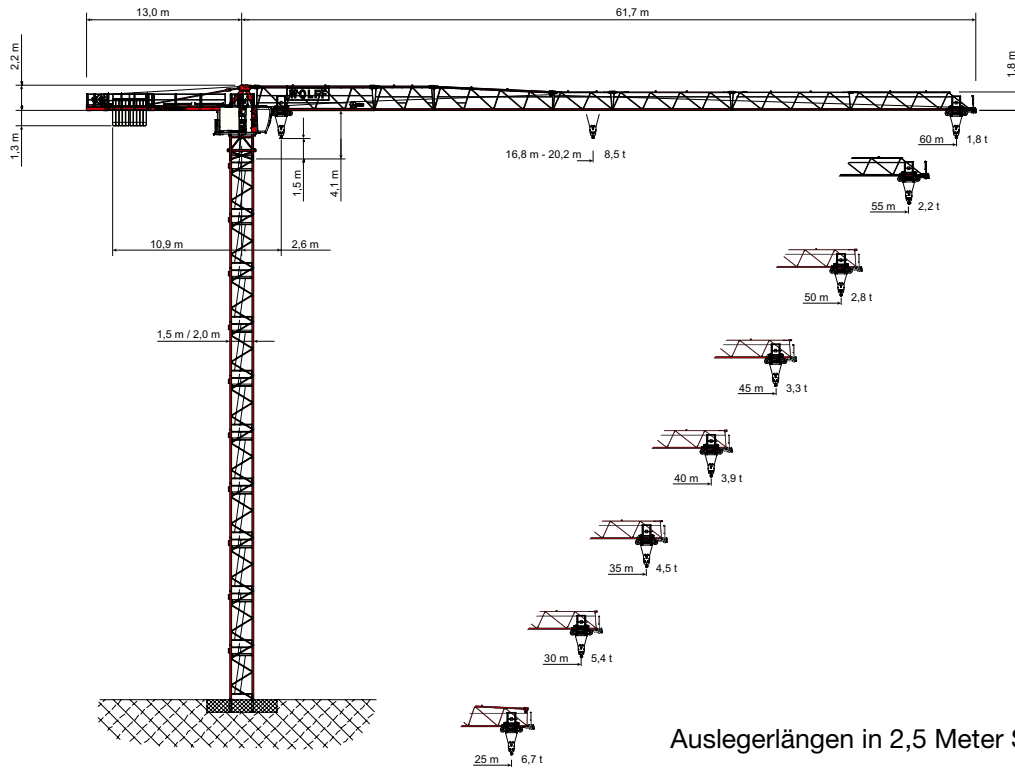
Antriebe · WOLFF 6020.6 clear · (Hw 628.1 FU)

Motor [kW] motor Moteur	28	7,5	7,5	2 x 5,5
Geschwindigkeit speed Vitesse	0 - 1,1 t 0 ... 108 m/min stufenlos / stepless / en continue 0 - 6,2 t 0 ... 23 m/min	0 - 3,0 t 0 ... 100 m/min stufenlos / stepless / en continue 0 - 6,2 t 0 ... 78 m/min	0,80 min ⁻¹	25,0 m/min
Hakenweg [m] hook path course du crochet	190			

WOLFF 6020.8 clear

Technische Angaben auf einen Blick

Planzeichnung · WOLFF 6020.8 clear



Auslegerlängen in 2,5 Meter Schritten möglich.

Traglasten [t] · WOLFF 6020.8 clear

Ausladung / jib radius / Portée [m]	20,0	22,5	25,0	27,5	30,0	32,5	35,0	37,5	40,0	42,5	45,0	47,5	50,0	52,5	55,0	57,5	60,0
60,0 2,6 - 16,8	7,0	6,2	5,5	4,9	4,4	4,0	3,7	3,4	3,1	2,9	2,7	2,5	2,3	2,2	2,0	1,9	1,8
57,5 2,6 - 17,4	7,3	6,4	5,7	5,1	4,6	4,2	3,8	3,5	3,2	3,0	2,8	2,6	2,4	2,3	2,1	2,0	
55,0 2,6 - 17,8	7,5	6,6	5,8	5,2	4,7	4,3	3,9	3,6	3,3	3,1	2,9	2,7	2,5	2,3	2,2		
52,5 2,6 - 18,1	7,6	6,7	5,9	5,3	4,8	4,4	4,0	3,7	3,4	3,2	2,9	2,7	2,6	2,4			
50,0 2,6 - 19,4	8,2	7,2	6,4	5,8	5,2	4,7	4,4	4,0	3,7	3,4	3,2	3,0	2,8				
47,5 2,6 - 19,4	8,2	7,2	6,4	5,8	5,2	4,8	4,4	4,0	3,7	3,5	3,2	3,0	2,8				
45,0 2,6 - 19,9	8,4	7,4	6,6	5,9	5,4	4,9	4,5	4,1	3,8	3,5	3,3						
42,5 2,6 - 20,1	8,5	7,5	6,7	6,0	5,4	5,0	4,6	4,2	3,9	3,6							
40,0 2,6 - 20,2	8,5	7,6	6,7	6,0	5,5	5,0	4,6	4,2	3,9	3,6							
37,5 2,6 - 20,2	8,5	7,5	6,7	6,0	5,5	5,0	4,6	4,2									
35,0 2,6 - 20,0	8,5	7,5	6,6	6,0	5,4	4,9	4,5										
32,5 2,6 - 19,9	8,5	7,4	6,6	5,9	5,4	4,9											
30,0 2,6 - 20,0	8,5	7,5	6,6	6,0	5,4												
27,5 2,6 - 20,1	8,5	7,5	6,7	6,0													
25,0 2,6 - 20,2	8,5	7,5	6,7														

Antriebe · WOLFF 6020.8 clear · (Hw 845 FU)

Motor [kW] motor Moteur	45	7,5	7,5	2 x 5,5
Geschwindigkeit speed Vitesse	0 - 1,6 t 0 ... 115 m/min stufenlos / stepless / en continue 0 - 8,5 t 0 ... 26 m/min	0 - 3,0 t 0 ... 100 m/min stufenlos / stepless / en continue 0 - 8,5 t 0 ... 65 m/min	0,80 min ⁻¹	25,0 m/min
Hakenweg [m] hook path course du crochet	190			

Der WOLFF Standard

Die WOLFF CAB: Rundum gute Sicht

Die Krankabine WOLFF CAB besticht durch optimale Sicht, einem angenehmen Raumklima und viel Komfort. Der vielseitig verstellbare Sitz und die leichtgängigen Meisterschalter ermöglichen ein ermüdungsfreies Arbeiten. Umfassender Wärme- und Schallschutz, sowie ein effektives Heizsystem (mit optionaler Klimaanlage) machen die Kabine in allen Regionen zum optimalen Arbeitsplatz. Getönte Scheiben, hochwertige Rollos, ein Radio mit SD/USB-Anschluss und Bluetooth-Freisprecheinrichtung, sowie viele weitere Annehmlichkeiten stehen für höchsten Komfort. Der gut lesbare 7-Zoll-Touchscreen-Farbmonitor zeigt alle Krandaten auf einer Seite und unterstützt den Fahrer optimal.

Der Transport: Wirtschaftlich unterwegs

Die WOLFF *clear*-Modelle machen sich nicht breit. All Komponenten sind so konzipiert, dass sie möglichst effizient und platzsparend auf Standard-LKWs passen. Die Bauteile sind dank der bewährten Einhängbügel schnell und sicher geladen und entladen. Soll es mal per Schiff nach Übersee: die Komponenten der WOLFF *clear*-Modelle kommen auch in Containern gut unter. Ein WOLFF kommt weiter, auch wenn die Straße endet.

Die Kransteuerung: Alles im Blick

WOLFFKRAN setzt bei jedem Kran auf die modernste Kransteuerung mit höchsten Sicherheitsstandards. Sie passt die Leistung aller Antriebe an die Erfordernisse der Baustelle an und unterstützt den Kranfahrer durch viele Sicherheitsmerkmale wie bspw. der menügeführten Überlastsicherung, der Dreh- und Ausladungsbegrenzung oder der Antikollisionsschnittstelle. Auch serienmäßig integriert, die WOLFF Boost-Funktion, welche die Tragfähigkeit um 10 % erhöht durch das automatische Abschalten eines Triebwerks. Alle Krane sind zudem mit dem Datenfernübertragungssystem WOLFF Link ausgestattet.

Der Service: Das WOLFF Rudel hält zusammen

Podeste und Sicherungsmöglichkeiten rund um wichtige Bauteile zur Unterstützung des Service-Personals und zahlreiche weitere Details runden das WOLFF Paket ab. Die innovativen Fernwartungsmöglichkeiten über das WOLFF Link Portal und die erfahrene WOLFF Monteure unterstützen Ihre Baustelle genauso, wie die Technische Beratung und das speziell zugeschnittene Schulungsangebot für Ihr Team. Service von WOLFFKRAN – aus einer Hand!



WOLFFKRAN International AG

Baarermattstrasse 6
CH-6300 Zug
Tel. +41 41 766 85 00
Fax +41 41 766 85 99
info@wolffkran.com

Der Leitwolf
The leader of the pack.

www.wolffkran.com

